

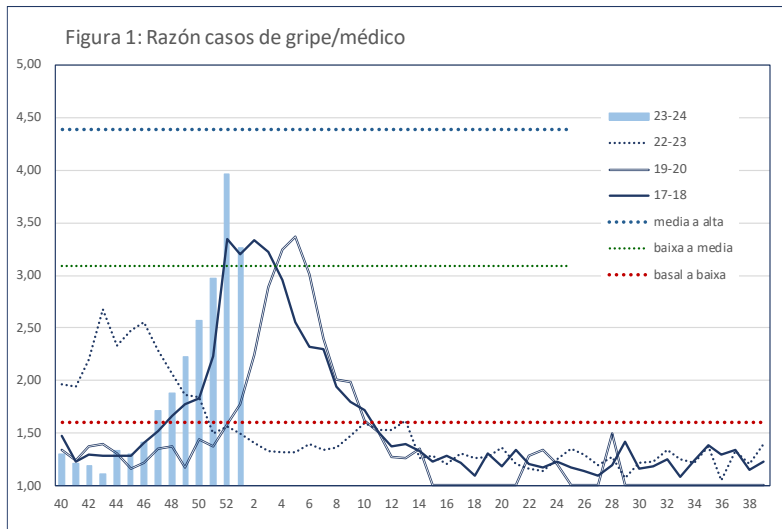
VIXILANCIA DA GRIPE EN GALICIA

tempada 2023/24

compre tomar os datos deste informe con cautela, xa que os diferentes sistemas de vixilancia están afectados polo impacto da COVID-19

RCM: número de consultas (casos) por gripe entre número de médicos que as rexistraron
c/10⁵h: casos por cen mil habitantes. **i/10⁵h:** ingresos por cen mil habitantes

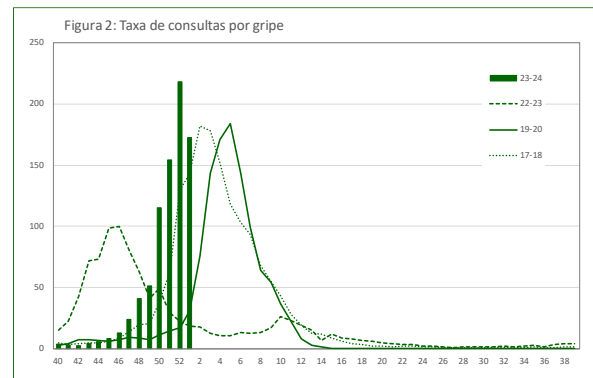
Vixilancia cos rexistros de gripe en atención primaria: Na semana 01/2024 (que rematou o 7 de xaneiro) a vixilancia baseada nos rexistros de gripe na atención primaria do Sergas amosa unha RCM inferior á da semana previa pero que segue no nivel de intensidade media (Figura 1).



<p>ACTIVIDADE GRIPAL</p> <p>(definicións en: ligazón)</p>
<p>Intensidade: Media</p>
<p>Tendencia: Derecente</p>
<p>Difusión: Espallada</p>

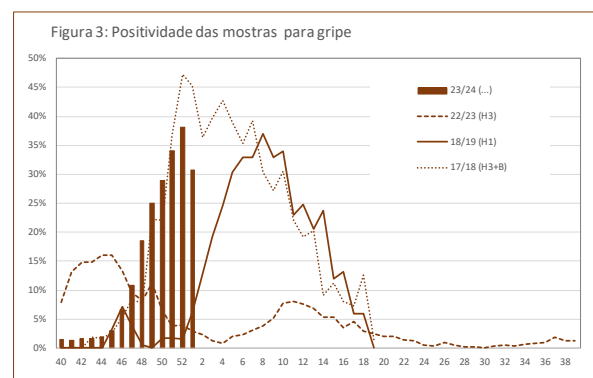
Na semana 01 a taxa de consulta en atención primaria no conxunto de Galicia diminuíu un 21% a respecto da que fora na semana 52, e fica en 172 c/10⁵h (Figura 2). O descenso da taxa de consulta observouse en todas as provincias, con taxas que fican entre os 135 c/10⁵h de Lugo e os 205 c/10⁵h de Ourense.

A taxa de consulta diminuíu tamén en todos os grupos de idade, especialmente no de 5 a 19 anos (46%) que deixa a súa taxa en 92 c/10⁵h. No resto de grupos varía dos 235 aos 116 c/10⁵h no de 20 a 44 e no de 65 e máis anos, respectivamente. Neste último o descenso foi só do 2%.



Vixilancia microbiolóxica: Na semana 01 a positividade das mostras estudadas para virus do tipo A foi do 30'7%, o que supón un descenso a respecto da semana 52 (38'0%). Dos virus do tipo A subtipados, o 70% foron H1N1_{pdm09} e o resto H3N2.

A positividade das mostras estudadas para virus do tipo B foi do 0'1%, polo que a positividade dos virus da gripe (sen diferenciar tipo) foi do 30'1%, inferior á da semana anterior (38'1%) (Figura 3).

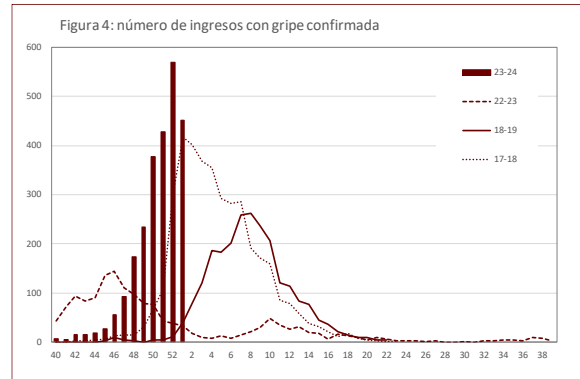


VIXILANCIA DA GRIPE EN GALICIA

tempada 2023/24

Vixilancia hospitalaria de ingresos con gripe confirmada: Da semana 01 notificouse o ingreso de 425 persoas con gripe confirmada, un 7% menos que os da semana previa a estas alturas de semana (Figura 4). A taxa de ingreso no conxunto da poboación acadou $16'8$ $i/10^5h$. A taxa máis elevada observouse no grupo de 65 e máis anos de idade, con $48'2$ $i/10^5h$, seguido do grupo de 45 a 64 anos con $10'0$ $i/10^5h$.

No que vai de tempada notificáronse 2.474 ingresos, todos con virus do tipo A (o 72% do subtipo AH1N1_{pdm09}). Ingresaron na UCI 109 doentes e 73 faleceron, dos que de 23 considérase que o fixeron por gripe.



Nota sobre VRS: A evolución da positividade das mostras para VRS en Galicia pódese consultar na páxina web da DXSP, na seguinte [ligazón](#).