



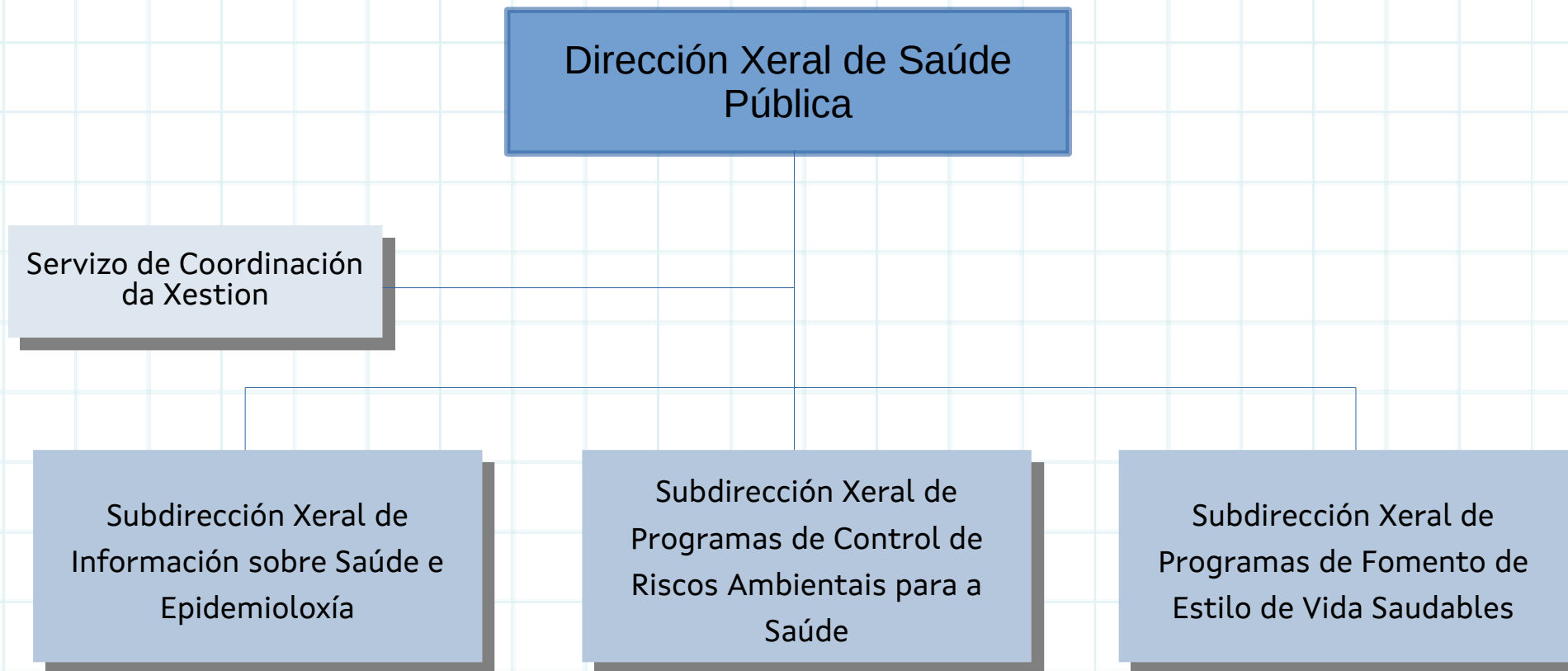
ESCOLA GALEGA
DE SAÚDE
PÚBLICA

XORNADA DE BIENVENIDA ENFERMERÍA FAMILIAR E COMUNITARIA

Dirección Xeral de Saúde Pública

ESTRUCTURA E ORGANIGRAMA DA DIRECCIÓN XERAL DE SAÚDE PÚBLICA

ESTRUCTURA DA DIRECCIÓN XERAL DE SAÚDE PÚBLICA





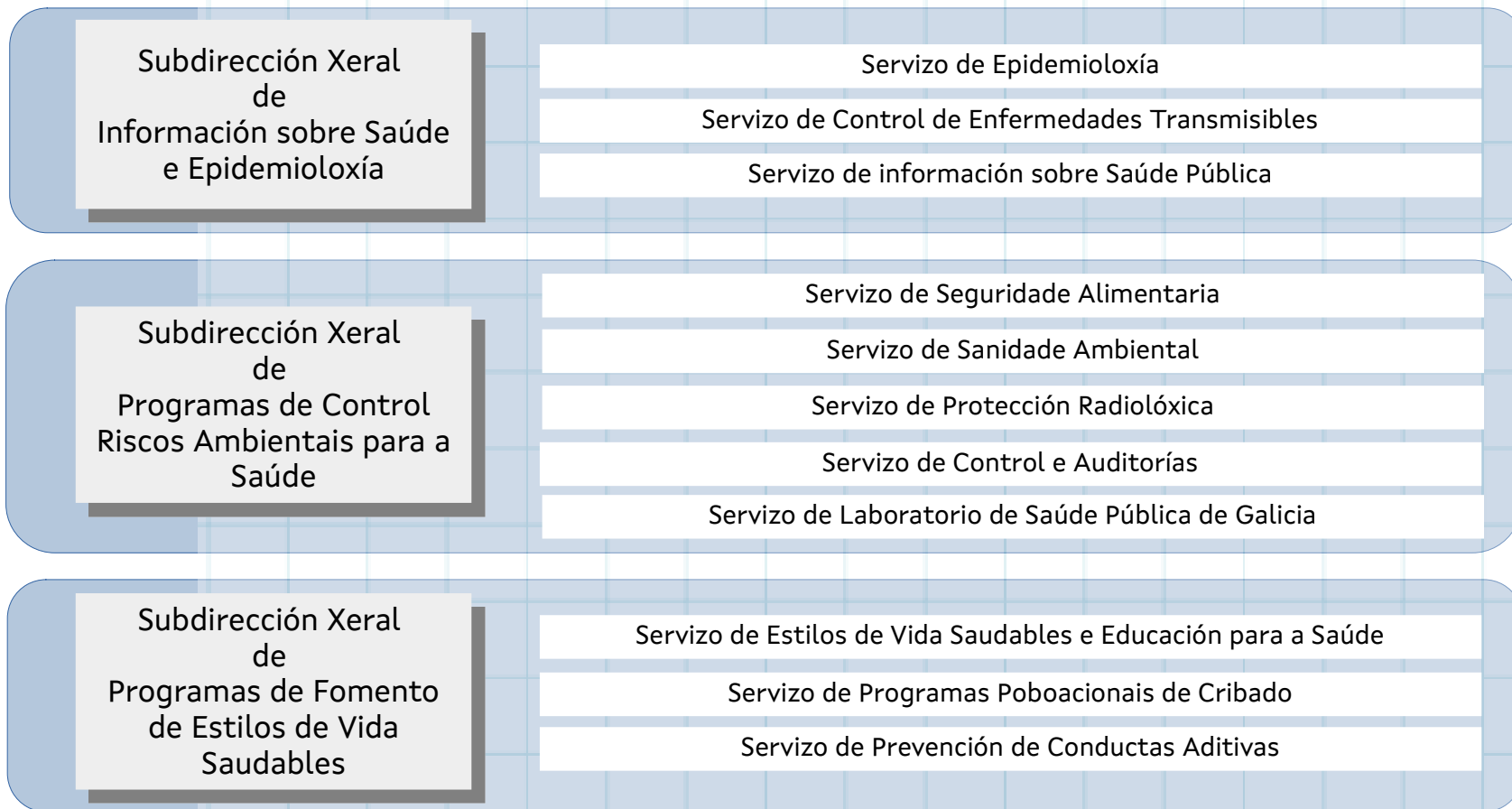
DIRECCIÓN XERAL DE SAÚDE PÚBLICA

Servizo de
Coordinación na
Xestión

- A coordinación da **xestión económica e orzamentaria**, as actividades de deseño e produción das publicacións oficiais da Dirección Xeral dos sistemas lóxicos de aprovisionamento e dos sistemas de comunicación interna da Dirección Xeral.
- A coordinación e apoio no deseño dos programas de formación para o persoal da Dirección Xeral e aqueles outros aspectos da **xestión de persoal**, sen prexuízo das competencias atribuídas a outras unidades da Consellería.
- A tramitación e xestión dos **expedientes sancionadores** en materia de seguridade alimentaria, sanidade ambiental, alcohol, tabaco ou outras comprendidas no ámbito de actuación da Dirección Xeral de Saúde Pública, sen prexuízo das competencias atribuídas a outras unidades da consellería.



ORGANIGRAMA DA DIRECCIÓN XERAL DE SAÚDE PÚBLICA





A SUBDIRECCIÓN XERAL DE INFORMACIÓN SOBRE SAÚDE E EPIDEMIOLOXÍA

Correspóndelle a esta subdirección xeral:

- A aplicación e execución do Plan de saúde de Galicia e do Plan de prioridades sanitarias en materia de **identificación de problemas de saúde**, da **avaliación de riscos** dos problemas e perigos identificados, e dos **programas** ou procesos existentes para o seu control.
- A coordinación de iniciativas no ámbito dos sistemas de **información de saúde pública**.
- Todas aquelas funcións que, dentro do seu ámbito competencial, sexanlle asignadas ou delegadas.

Subdirección Xeral
de
Información sobre Saúde
e Epidemioloxía

Servizo de Epidemioloxía

Servizo de Control de Enfermedades Transmisibles

Servizo de información sobre Saúde Pública



A SUBDIRECCIÓN XERAL DE PROGRAMAS DE FOMENTO DE ESTILOS DE VIDA SAUDABLES

Correspóndelle a esta subdirección xeral:

- Correspóndelle a aplicación e a execución das directrices da dirección xeral en materia de fomento de estilos de vida saudable e a coordinación das **actividades de promoción e educación para a saúde**.
- Igualmente lle corresponden as seguintes funcións:
 - a) A planificación, programación e xestión das actividades dos **programas de cribado poboacional** de determinados problemas de saúde individual.
 - b) As actuacións en materia de **drogodependencias** e as que se asignan ao Comisionado do Plan de Galicia sobre Drogas no Decreto 254/1997, do 10 de setembro, en cuestións relacionadas coa **prevención**.
 - c) En xeral, todas aquelas funcións que dentro do seu ámbito lle sexan asignadas.

Subdirección Xeral
de
Programas de Fomento
de Estilos de Vida
Saudables

Servizo de Estilos de Vida Saudables e Educación para a Saúde

Servizo de Programas Poboacionais de Cribado

Servizo de Prevención de Conductas Aditivas



A SUBDIRECCIÓN XERAL DE PROGRAMAS DE CONTROL DE RISCOS AMBIENTAIS PARA A SAÚDE

Correspóndelle a esta subdirección xeral:

- A aplicación das directrices da Dirección Xeral en materia de planificación e coordinación dos **programas que actúen sobre os factores ambientais** determinantes da saúde da poboación galega.
- Desenvolvemento das funcións de fomento da coordinación entre os distintos órganos dependentes da Consellería de Sanidade con competencias en materia de **saúde laboral** e a colaboración coas sociedades científicas e co Sistema nacional de saúde, establecendo as pautas e protocolos de actuación a que deberán someterse os servizos de prevención nas actuacións de carácter sanitario que se realicen nas empresas.
- As relacións coa Axencia Española de Medicamentos e Produtos Sanitarios en materia de control oficial de **produtos cosméticos**, así como a realización e execución dos programas de vixilancia sobre produtos cosméticos e de coidado persoal.
- Exercer a Secretaría da Comisión Galega de **Laboratorios para a realización de ensaios de control de produtos alimenticios** relacionados co consumo humano, así como a xestión do Rexistro de ditos laboratorios e asumir competencias de control oficial nos laboratorios que realicen análises relacionadas coa seguridade alimentaria e a sanidade ambiental.

Subdirección Xeral
de
Programas Control
Riscos Ambientais para a
Saúde

Servizo de Seguridade Alimentaria

Servizo de Sanidade Ambiental

Servizo de Protección Radiolóxica

Servizo de Control e Auditorías

Servizo de Laboratorio de Saúde Pública de Galicia



SERVIZOS PERIFÉRICOS



DIRECCIÓN XERAL DE SAÚDE PÚBLICA

- XEFATURA TERRITORIAL A CORUÑA
- XEFATURA TERRITORIAL PONTEVEDRA
- XEFATURA TERRITORIAL LUGO
- XEFATURA TERRITORIAL OURENSE

ORGANIGRAMA DA DIRECCIÓN XERAL DE SAÚDE PÚBLICA

■ EN CADA XEFATURA TERRITORIAL

SERVIZOS PERIFÉRICOS

- SERVIZO DE XESTIÓN
- SERVIZO DE PLANIFICACIÓN, ASEGURAMENTO E ORDENACIÓN SANITARIA
- **SERVIZO DE ALERTAS EPIDEMIOLÓXICAS**
- **SERVIZO DE CONTROL DE RISCOS AMBIENTAIS**
- SERVIZO DE INSPECCIÓN DE SERVIZOS SANITARIOS
- SERVIZO DE SISTEMAS DE CALIDADE E MELLORA CONTINUA