

# INFLUENCIA DE LOS CICLOS LUNARES SOBRE LOS PARTOS

## ANÁLISIS DE DATOS

**DIEGO RODRÍGUEZ GONZÁLEZ (DUE HOSPITAL DA BARBANZA).**  
**diegoextra@hotmail.com**

# INTRODUCCIÓN

- Creencia popular: la luna influye en la vida terrestre y en los partos.
- Variación en la ocupación de camas.
- Otros idiomas misma palabra (luna-mentruación). (NUTIS).
- Muchos estudios previos.

# OTROS ESTUDIOS

- Casi todos los hospitales tiene estudios del tema.
- Serv. Obstetricia Residencia Sanitaria de Elche.
- Hospital Universitario San Carlos 1992-1993(Madrid).
- Estudio global en Francia 1968-1974.
- Hospital Urbano de Cleaveland (Ohio, USA).

# OBJETIVOS

- Valorar la influencia de las fases lunares en los alumbramientos humanos.
- Evaluar la influencia de la paridad en relación a las horas del día en que se produce el alumbramiento.

# MATERIAL Y MÉTODO

- Estudio observacional, retrospectivo y descriptivo.
- Universo: mujeres gestantes que acuden al Servicio de partos del Hospital da Barbanza.
- Muestra: Gestantes que acuden al Servicio entre Septiembre 2010 y febrero de 2011 (212 casos).
- Población que abarca el Hospital:
  - 65713 habitantes.
  - 13054 mujeres entre 15 y 45 años.

# CRITERIOS DE INCLUSIÓN/EXCLUSIÓN

## • **INCLUSIÓN:**

- Gestantes atendidas en el servicio de partos.
- Tipos de partos.
- Fecha y hora del parto o cesárea.

• **EXCLUSIÓN:** No se ha excluido ningún dato, si bien consta un óbito fetal que se considera parto vaginal.

# MATERIAL Y MÉTODO II

## POSIBLE SESGO:

- No se ha podido diferenciar algunas cesáreas programadas de las urgentes (sesgo de selección).
- No se han tenido en cuenta las posibles modificaciones ( inducciones, programación quirúrgica, distribución de equipo quirúrgico).

## FUENTES DE INFORMACIÓN:

- Registro del libro de partos del Hospital.
- Ciclos lunares ofrecidos por Meteogalicia.

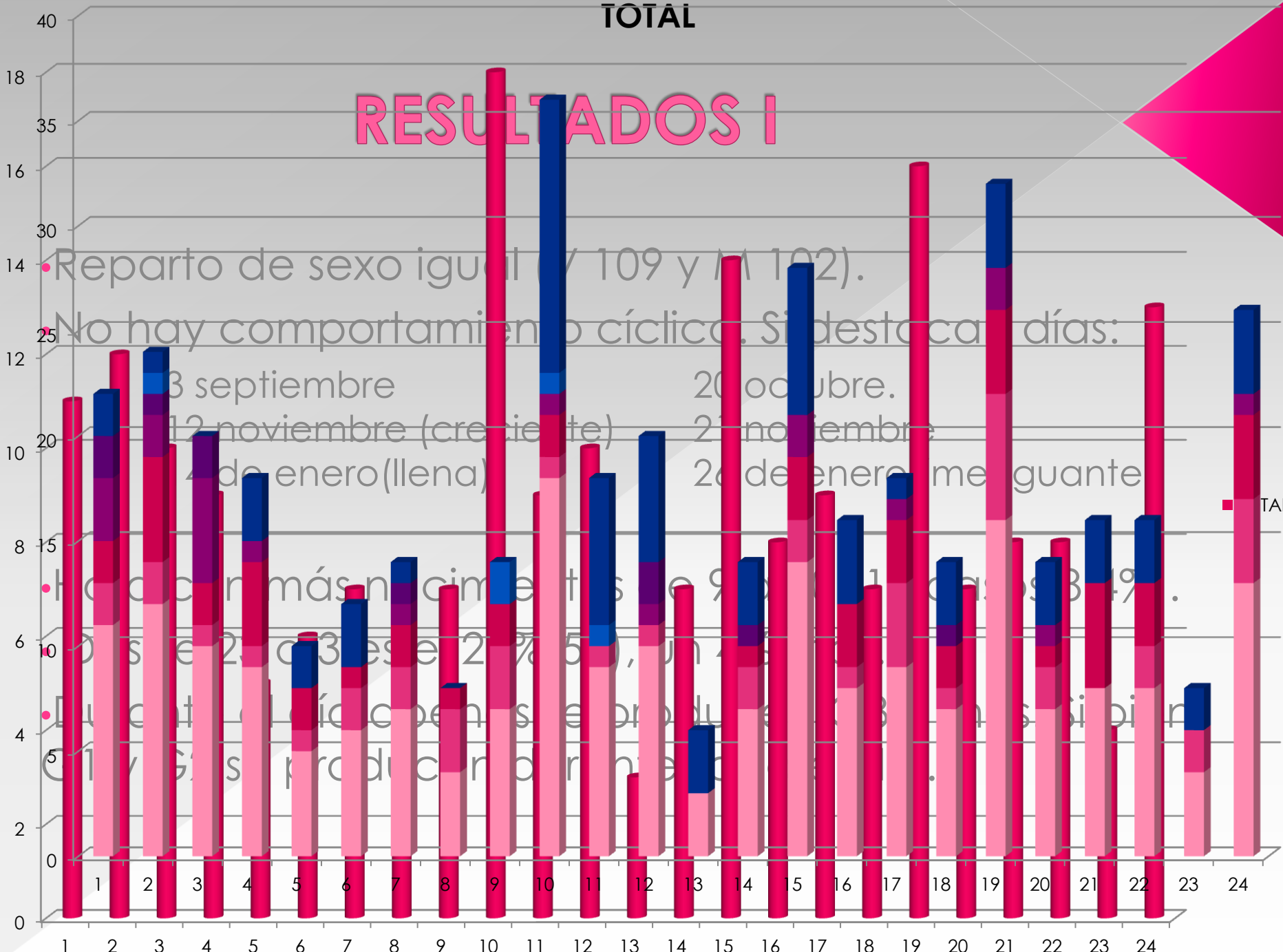
# MATERIAL Y MÉTODO III

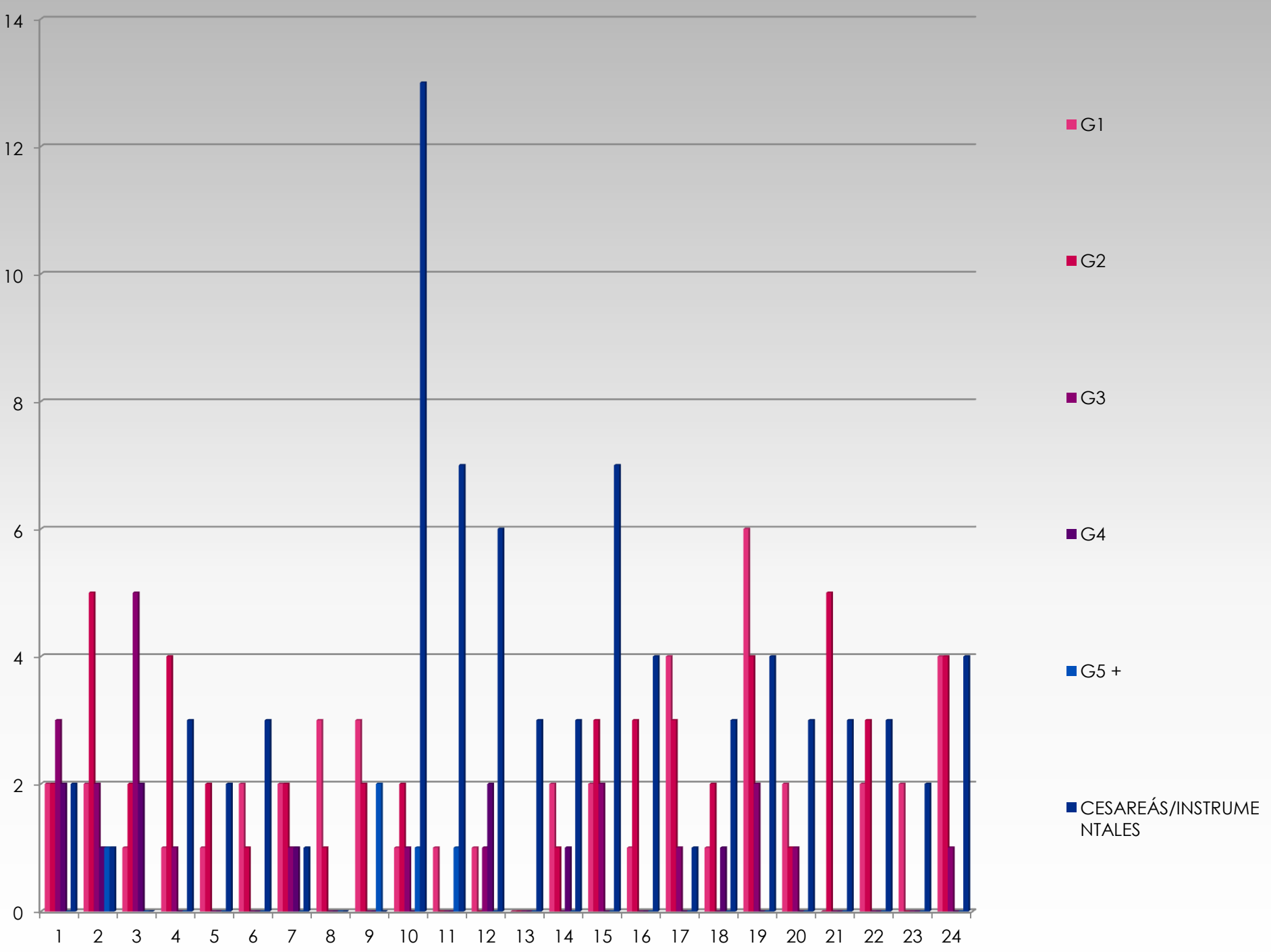
VARIABLE	TIPO	FUENTE DE INFORMACIÓN	UNIDAD DE MEDIDA
Edad materna	Continua	Registro de partos	Años
Paridad	Discreta	Registro de partos	Número de partos
Edad gestacional	Continua	Registro de partos	Semanas
Fecha de parto	Discreta	Registro de partos	Día/Mes/Año
Hora de parto	Discreta	Registro de partos	Hora/Minutos
Sexo de recién nacido	Discreta	Registro de partos	Varón/Mujer
Tipo de parto	Nominal	Registro de partos	Parto eutócico Instrumental Cesárea



# TOTAL

## RESULTADOS I





# RESULTADOS I I

GESTACIÓN	Cesárea	Instrumental	Parto vaginal	Total
G.1	25 (30%)	12 (14%)	46 (55%)	83 (100%)
G.2	25 (30%)	5 (6%)	52 (63%)	82(100%)
G.3	7 (24%)	1 (3%)	21 (72%)	29 (100%)
G.4	2 (16 %)	0 (0%)	10 (83%)	12 (100%)
G.5 o más.	1 (17%)	0 (0%)	5 (83%)	6 (100%)
TOTAL	60 (29%) *****	18 (8%)	134 (63%)	<b>212 (100%)</b>

# DISCUSIÓN

- Diferencia de sexo.
- No afectación por los ciclos lunares.
- Pico de nacimientos de 9 a 10 (cesáreas).
- G1 y G2 durante día G3 o + mejor valoración de signos y progreso a la tarde-noche.
- Mayor n<sup>o</sup> de gestación mayor índice de partos vaginales.

# RESULTADOS I

- Reparto de sexo igual (V 109 y M 102).
- No hay comportamiento cíclico. Si destacan días:

3 septiembre	20 octubre.
12 noviembre (creciente)	21 noviembre
14 de enero (llena)	26 de enero (menguante)
- Hora con más nacimientos de 9 a 10 (18 casos 8.4%).
- Desde 23 a 3 es el 26%(55), un 4% más.
- Durante el día apenas se producen G3 o más. Si bien G1 y G2 se producen durante todo el día.

# CONCLUSIONES

- Estadísticamente las fases lunares no influyen en los alumbramientos, si bien 3 de los 6 días de más partos coincidieron con cambios del ciclo lunar.
- Existe una tendencia de que se produzcan los partos por la noche.
- A mayor número de gestación aumenta la probabilidad de parto vaginal y disminuye la probabilidad de cesárea o de parto instrumentalizado.
- En el periodo estudio en el citado hospital existe un 29% de cesáreas sobre el total de nacimientos.

# AGRADECIMIENTOS

- Supervisora de Calidad Hospital da Barbanza.

- Compañer@s de Hospitalización AD (TCSAE, DUE y Pediatras).

**MUCHAS  
GRACIAS**