

Máscaras

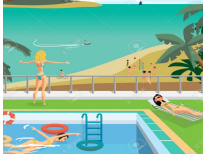
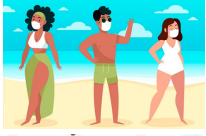
Recomendacións para a poboación xeral



O USO DE MÁSCARA SERÁ OBRIGATORIO EN TODO MOMENTO

Para as persoas de seis ou máis anos, **aínda que se poida garantir** a distancia de seguridade interpersonal de **1,5 metros**

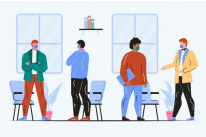
A máscara deberá cubrir desde o tabique nasal ata o queixo, incluído
Non se poderá empregar máscara provista de válvula exhalatoria, agás nos usos profesionais para os cales poida estar recomendada



PISCINAS RECREATIVAS E PRAIAS

Recórdase que o **uso da máscara será obrigatorio** para os accesos, paseos e desprazamentos, nas praias e piscinas

Pódese quitar a máscara, **durante o baño** e mentres se permaneza nun espazo determinado, sen desprazarse e mantendo a distancia de seguridade coas persoas non conviventes



ESTABLECEMENTOS DE HOSTALERÍA E RESTAURACIÓN

Os clientes poden quitar a máscara, exclusivamente **no momento do consumo**



VIDA SOCIAL E COMUNITARIA

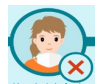
Nos espazos privados, abertos ou pechados de uso privado, recoméndase o uso da máscara, así como o mantemento da distancia de seguridade interpersonal, aplicar as medidas de hixiene e limitar o número de asistentes que **non debe superar as 25 persoas**

A correcta colocación da máscara é moi importante para que resulte eficaz. Se a máscara non está ben posta e non axusta correctamente, quedará reducida a protección que confire.

NON



Non deixar o nariz sen cubrir



Non levar a máscara de bufanda



Non levala de sombreiro



Non quitala cando falamos



Non compartila

SI



Lavar as mans antes de poñer a máscara



Pasar as bandas de axuste tras das orellas



Colocar sobre nariz e boca



Adaptar o click nasal

Recorde que para evitar brotes, ante calquera síntoma compatible con COVID-19, non saia da casa e contacte cos servizos sanitarios no **telefono 881 00 20 21**