

CONCLUSIÓN



Hoxe por hoxe, o risco de consumo de carne de vacún ou derivados da mesma que conteña príons, é dicir, que proveña dunha vaca con encefalopatía esponxiforme bovina é, practicamente, despreziable.

En Galicia, toda a carne que chega á comercialización está controlada sanitariamente, sendo apta tanto para o seu consumo directo, como para a súa transformación noutros produtos derivados.

Polo tanto, merque sempre a carne en establecementos abertos ó público xa que éstos están controlados polos servicios de inspección de Saúde Pública:

- Se a carne está sen envasar sempre poderán mostrarlle os selos do matadoiro nas pezas, ou ben os albaráns do matadoiro que as acompañan.
- No caso de carne xa envasada, o seu etiquetado serve igualmente para verificar a súa aptitude para o consumo humano, e garante a súa procedencia de matadoiros e sás de despece controladas sanitariamente.



Información da Xunta de Galicia



Información da Xunta de Galicia

DIRECCIÓN XERAL DE SAÚDE PÚBLICA

Camiño Francés, 10 baixo 15771- Santiago - A Coruña Tfno: 981 - 542.930 Fax: 981 - 542.970 / 542.943

DELEGACIÓNS PROVINCIAIS DA CONSELLERÍA DE SANIDADE E SERVICIOS SOCIAIS

A CORUÑA

Rúa Gregorio Hernández, 2
15011 - A Coruña
Tfno: 981 - 185.800
Fax: 981 - 185.801

LUGO

Ronda Muralla, 70
27001 - Lugo
Tfno: 982 - 294.088
Fax: 982 - 294.088

OURENSE

Avenida de Zamora,17
32005 - Ourense
Tfno: 988 - 386.300
Fax: 988 - 386.302

PONTEVEDRA

Avenida de Vigo, 16
36080 - Pontevedra
Tfno: 986 - 805.800
Fax: 986 - 805.802

INSTITUTO GALEGO DE CONSUMO: Praza de Europa, 10ª - 2ª Área Central - As Fontiñas 15703 Santiago tfno: 981.544.512 fax: 981.544.599



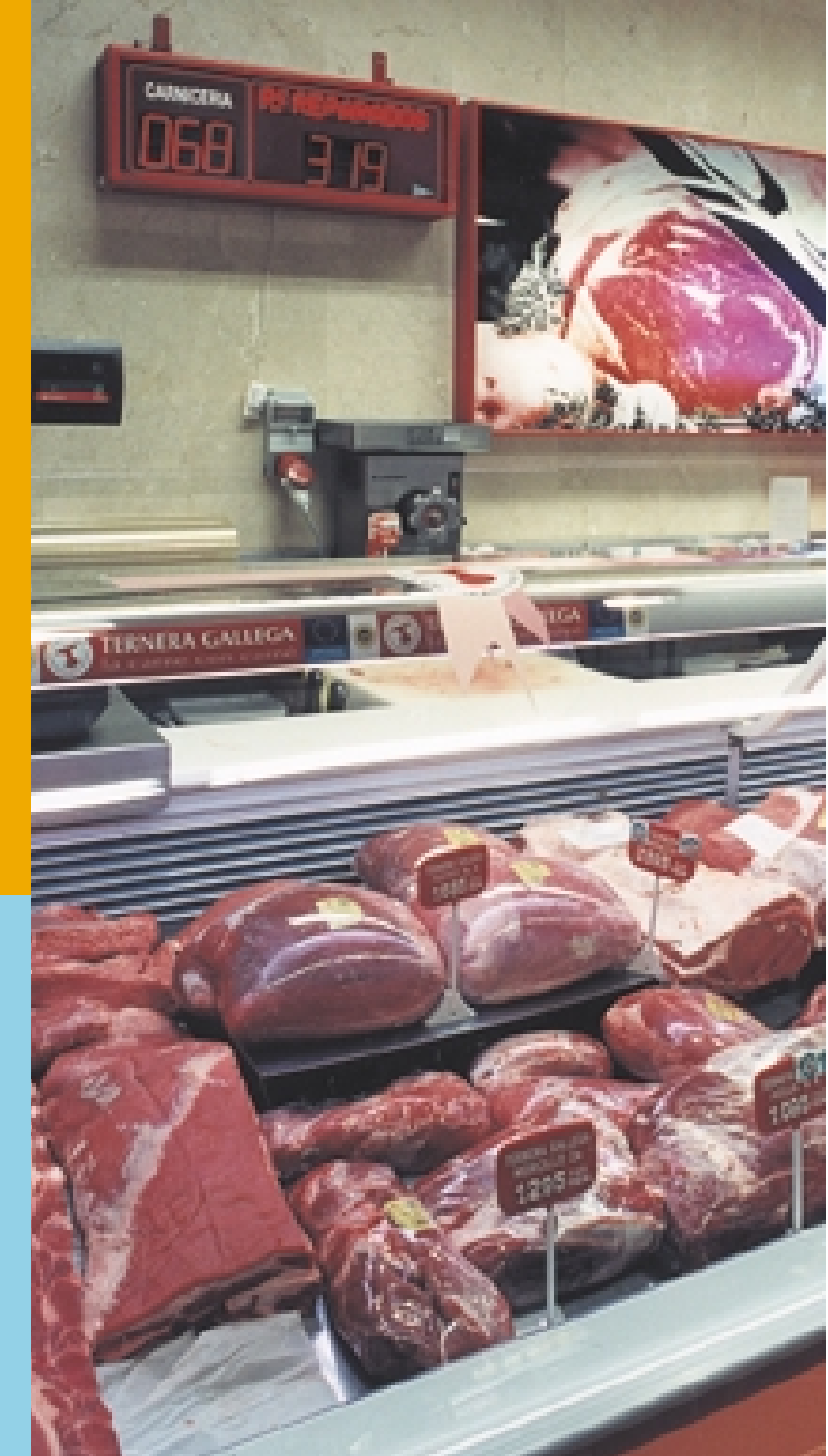
CONSELLERÍA DE SANIDADE E SERVICIOS SOCIAIS

CONSELLERÍA DE AGRICULTURA, GANDERÍA E POLÍTICA AGROALIMENTARIA



oconsumo...visual, creativo
Dep. Legal: C-000-2001 Impreso en papel ecolóxico

O VACÚN QUE CHEGA Ó MERCADO ESTÁ TOTALMENTE CONTROLADO



O VACÚN QUE CHEGA Ó MERCADO ESTÁ TOTALMENTE CONTROLADO

O MAL DAS VACAS TOLAS

A Encefalopatía Esponxíforme Bovina ou Mal das vacas tolas, é unha enfermidade do gando vacún producida por unha proteína defectuosa (o Prión), que provoca un proceso de dexeneración no cerebro do animal, que aparece con aspecto de esponxa.

É unha enfermidade que vai progresando lentamente, que necesita anos para desenvolverse, e que ata o de agora non se presenta en animais novos e sí en adultos.

A orixe da enfermidade no gando vacún parecen se-los piensos elaborados con fariñas cárnicas que procedían de animais enfermos, e nestes momentos está prohibida a súa utilización na alimentación dos animais.

A TRASCENDENCIA PARA AS PERSOAS

A partires do ano 1996, detectouse unha nova enfermidade nas persoas á que se lle deu o nome de Nova Variante da enfermidade de Creutzfeldt-Jakob.

Nas investigacións realizadas, atopáronse certas evidencias da posibilidade de transmisión da enfermidade, desde as vacas ás persoas. A transmisión prodúcese a través da ingestión de algúns tecidos, órganos ou partes de animais enfermos, os chamados Materiais Específicos de Risco ou M.E.R. do vacún, que a principios do ano 2001 son: cabeza (excepto a lingua), médula espiñal, ollos, amígdalas e intestinos.

Tódolos materiais específicos de risco, retíranse por norma nos matadoiros para a súa destrución.

A SITUACIÓN ACTUAL EN GALICIA

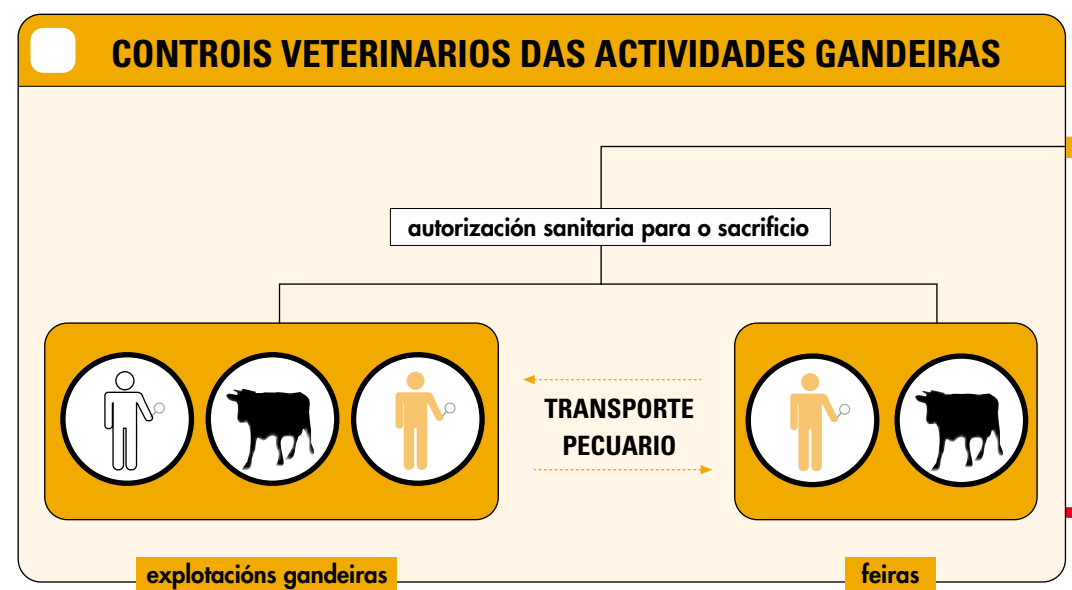
Galicia foi a primeira comunidade Autónoma de España en detecta-lo mal na súa cabaña de vacún en novembro do ano 2000; e desde xaneiro de 2001, sistematizouse a análise específica de tódalas reses consideradas de risco pola Unión Europea, é dicir, tódolos animais sacrificados con 30 ou máis meses, e os que sendo de calquera idade presenten síntomas nervosos.

En España, e polo tanto en Galicia, non se ten diagnosticado ningún caso da Nova Variante da enfermidade de Creutzfeldt-Jakob (a enfermidade das persoas).

O CONTROL SANITARIO DA CARNE DE VACÚN DESTINADA Ó CONSUMO HUMANO

Pese ó baixísimo risco para as persoas que todo isto determina, as autoridades sanitarias de España xunto ás doutros países da U.E., decidiron reforza-las medidas de control sanitario da carne de vacún destinada ó consumo humano, tal como quedan recollidas no esquema que segue:

- veterinarios oficiais de Agricultura
- veterinarios oficiais de Saúde Pública
- veterinarios clínicos



animais propostos para sacrificio e consumo humano

